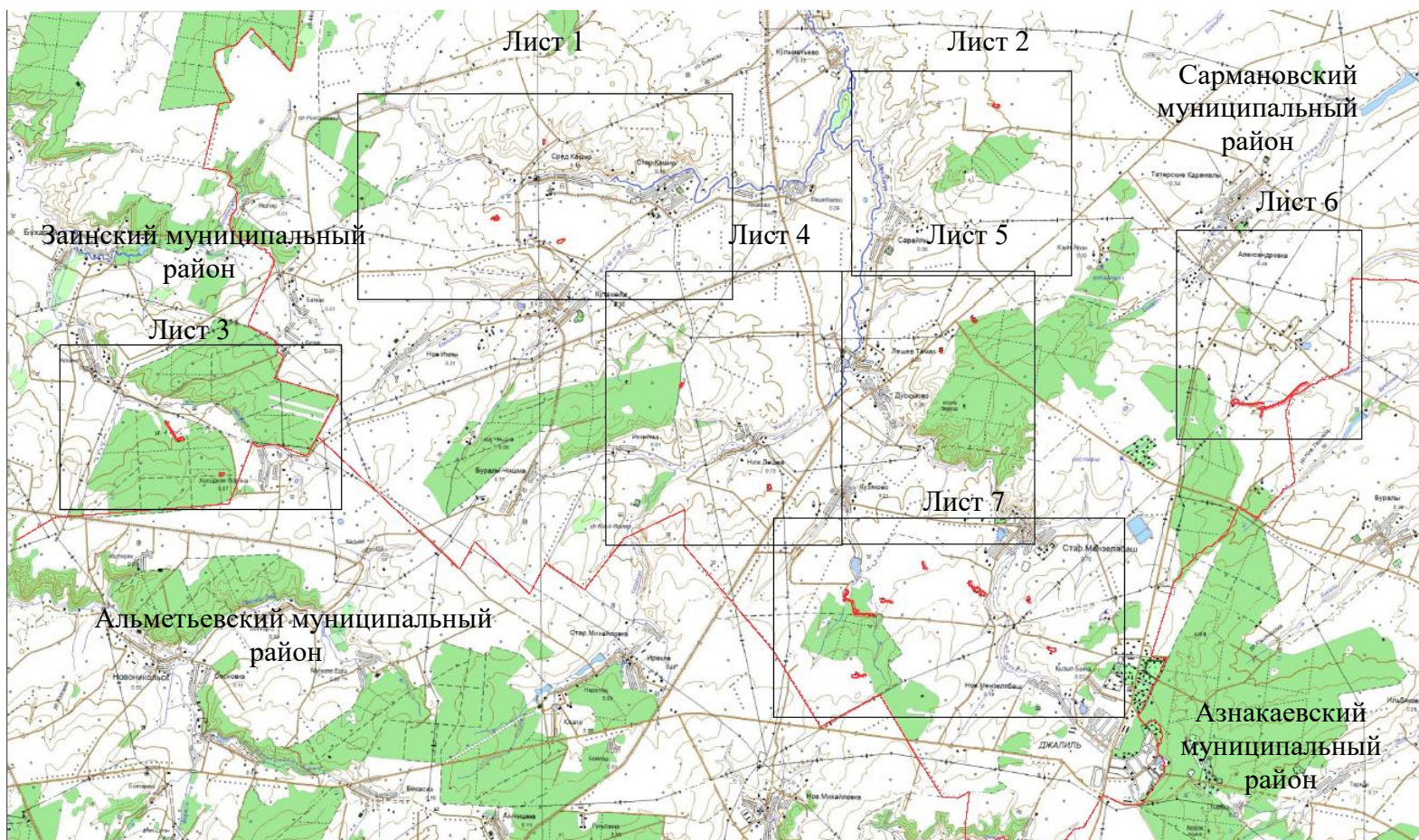


Схема границ планируемого размещения объекта «Обустройство скважин на 31 залежи НГДУ "Джалильнефть"»

Обзорная схема границ объекта



Масштаб 1:100 000

Используемые условные обозначения:



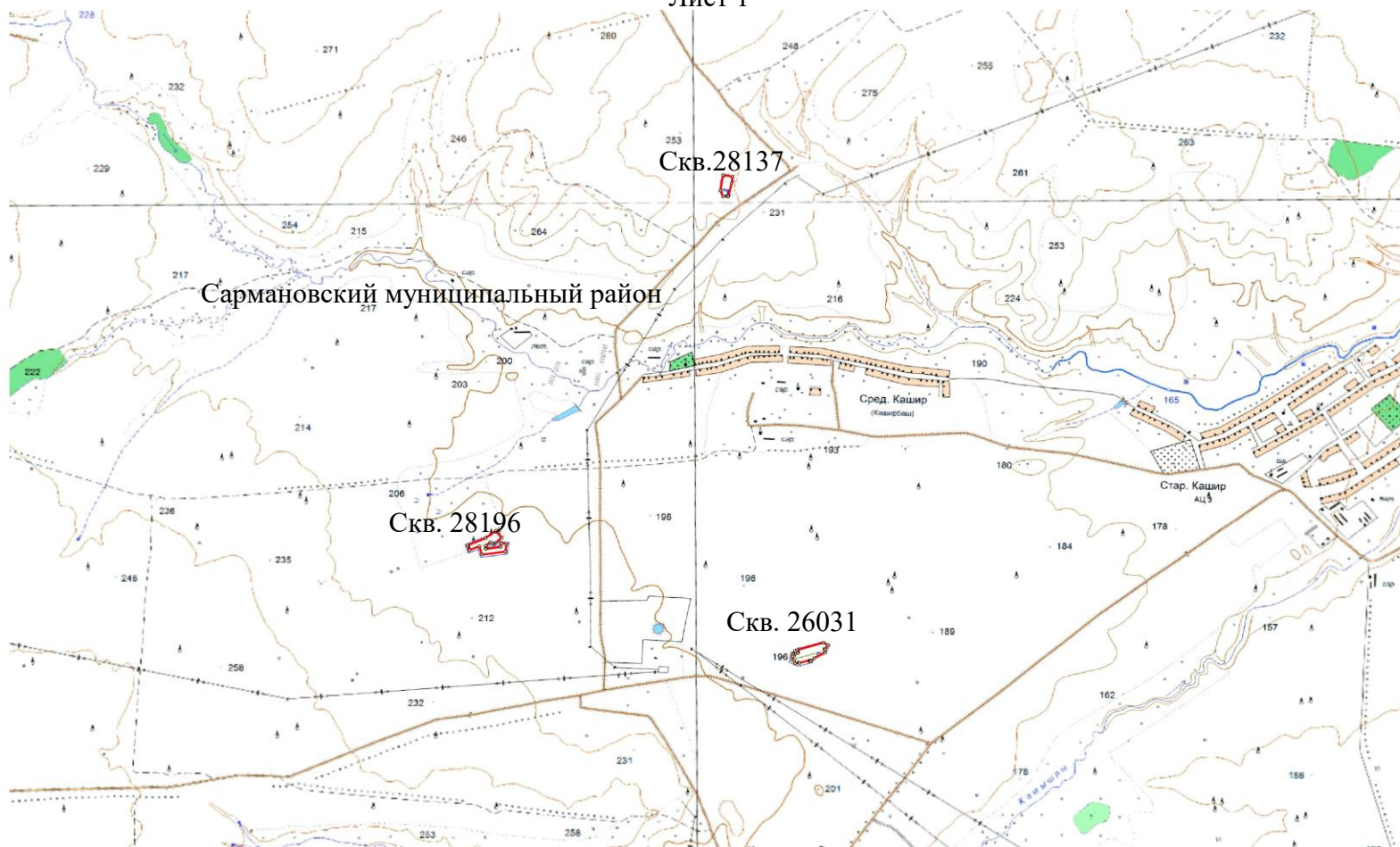
- граница зон планируемого размещения объектов, красная линия



- граница муниципального района

Схема границ планируемого размещения объекта «Обустройство скважин на 31 залежи
НГДУ "Джалильнефть"»

Лист 1



Масштаб 1:10 000

Используемые условные обозначения:



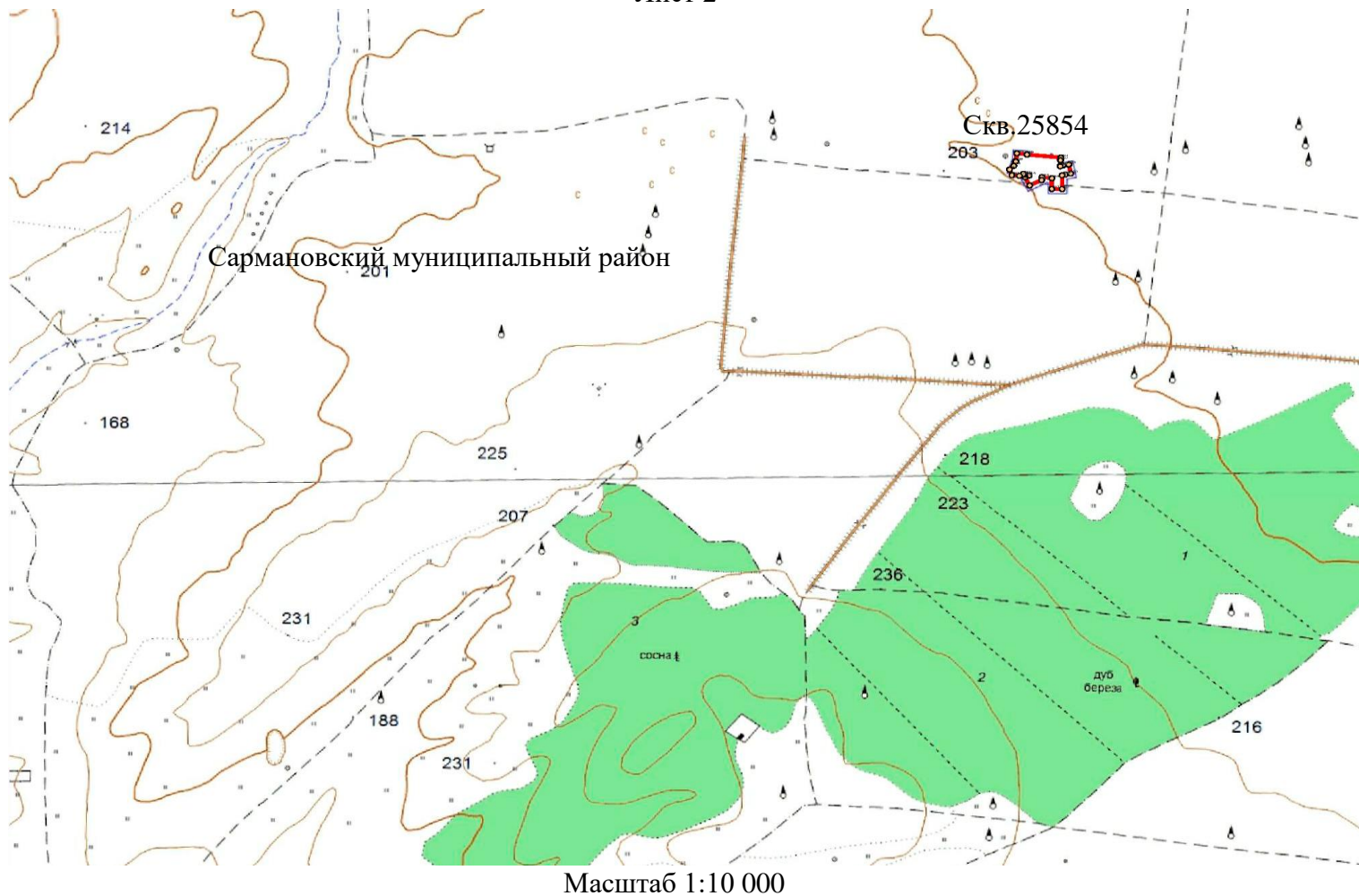
-обозначение характерной точки границ объекта



- граница зон планируемого размещения объектов, красная линия

Схема границ планируемого размещения объекта «Обустройство скважин на 31 залежи
НГДУ "Джалильнефть"»

Лист 2



Используемые условные обозначения:



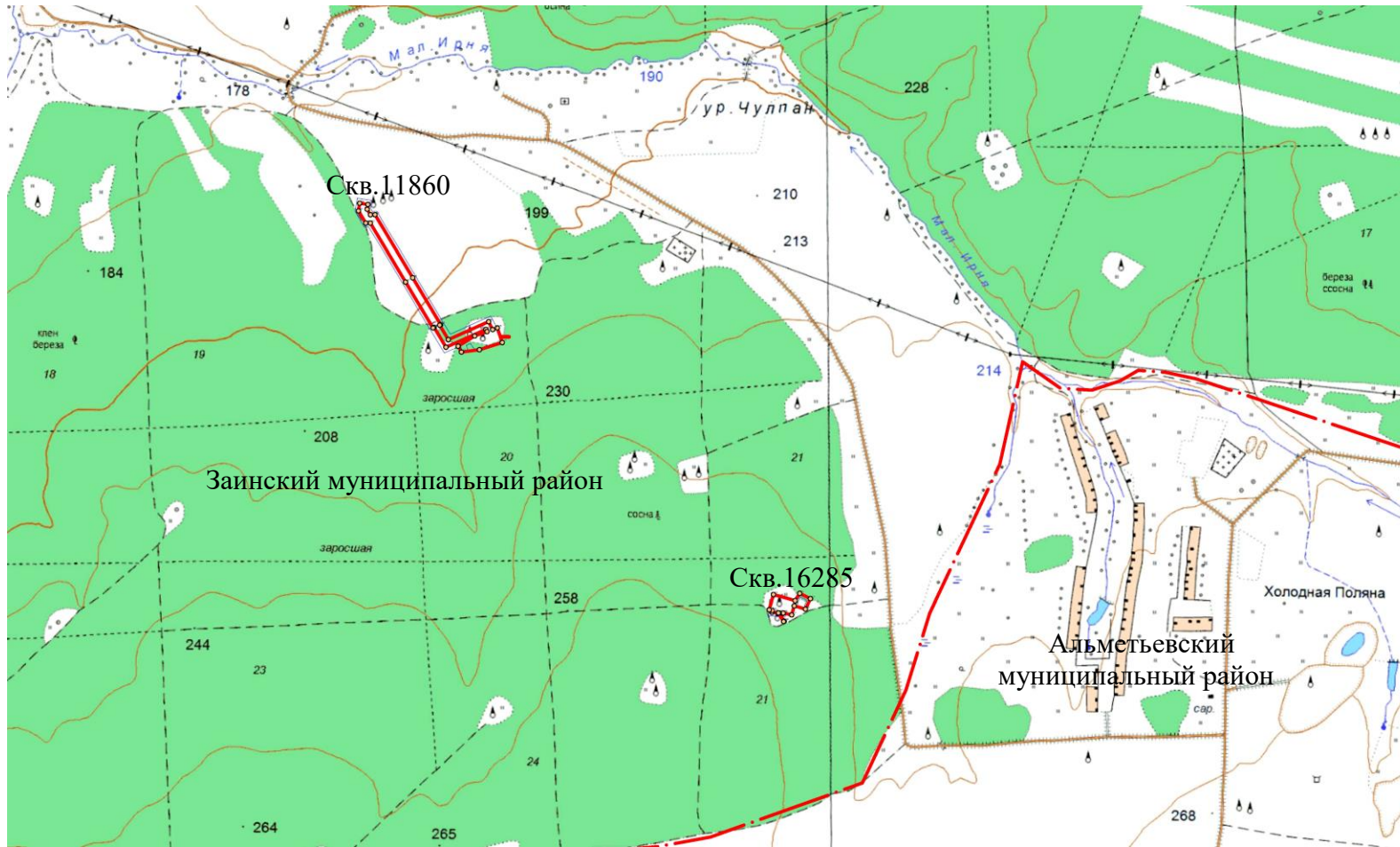
-обозначение характерной точки границ объекта



- граница зон планируемого размещения объектов, красная линия

Схема границ планируемого размещения объекта «Обустройство скважин на 31 залежи
НГДУ "Джалильнефть"»

Лист 3



Масштаб 1:10 000

Используемые условные обозначения:

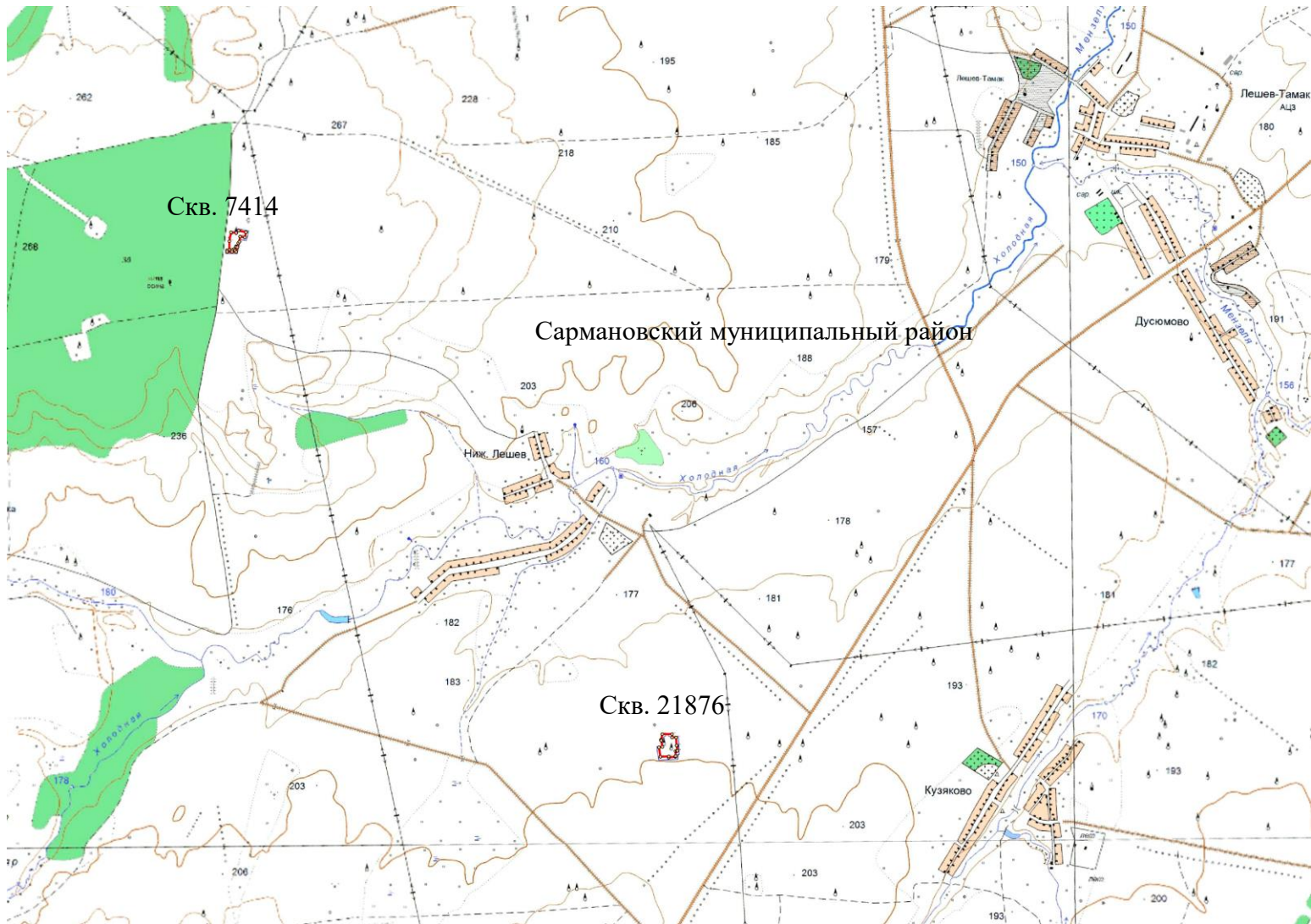
● 1 - обозначение характерной точки границ объекта

□ - граница зон планируемого размещения объектов, красная линия

— · — - граница муниципального района

Схема границ планируемого размещения объекта «Обустройство скважин на 31 залежи НГДУ "Джалильнефть"»

Лист 4



Масштаб 1:10 000

Используемые условные обозначения:



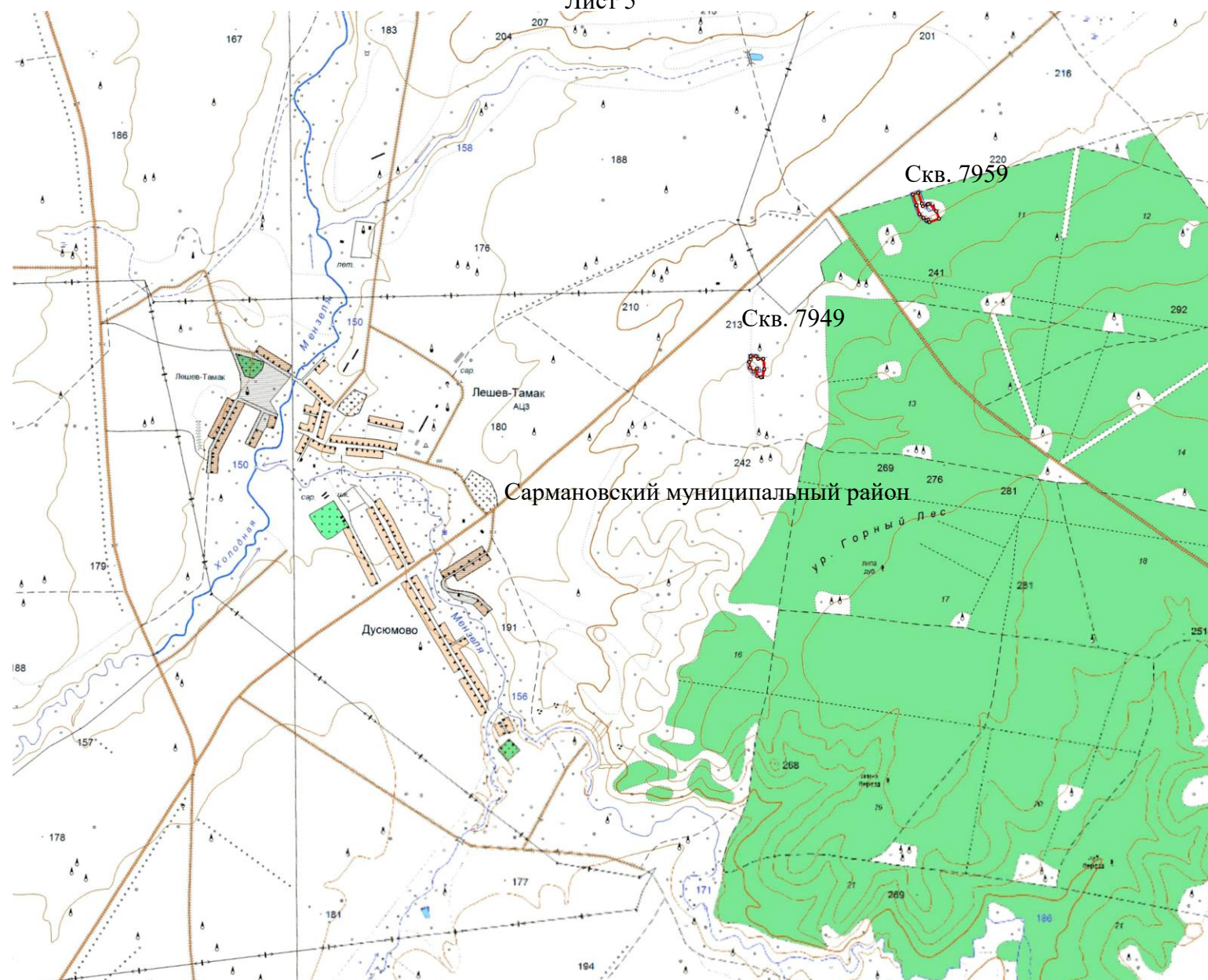
-обозначение характерной точки границ объекта



- граница зон планируемого размещения объектов, красная линия

Схема границ планируемого размещения объекта «Обустройство скважин на 31 залежи НГДУ "Джалильнефть"»

Лист 5



Масштаб 1:10 000

Используемые условные обозначения:



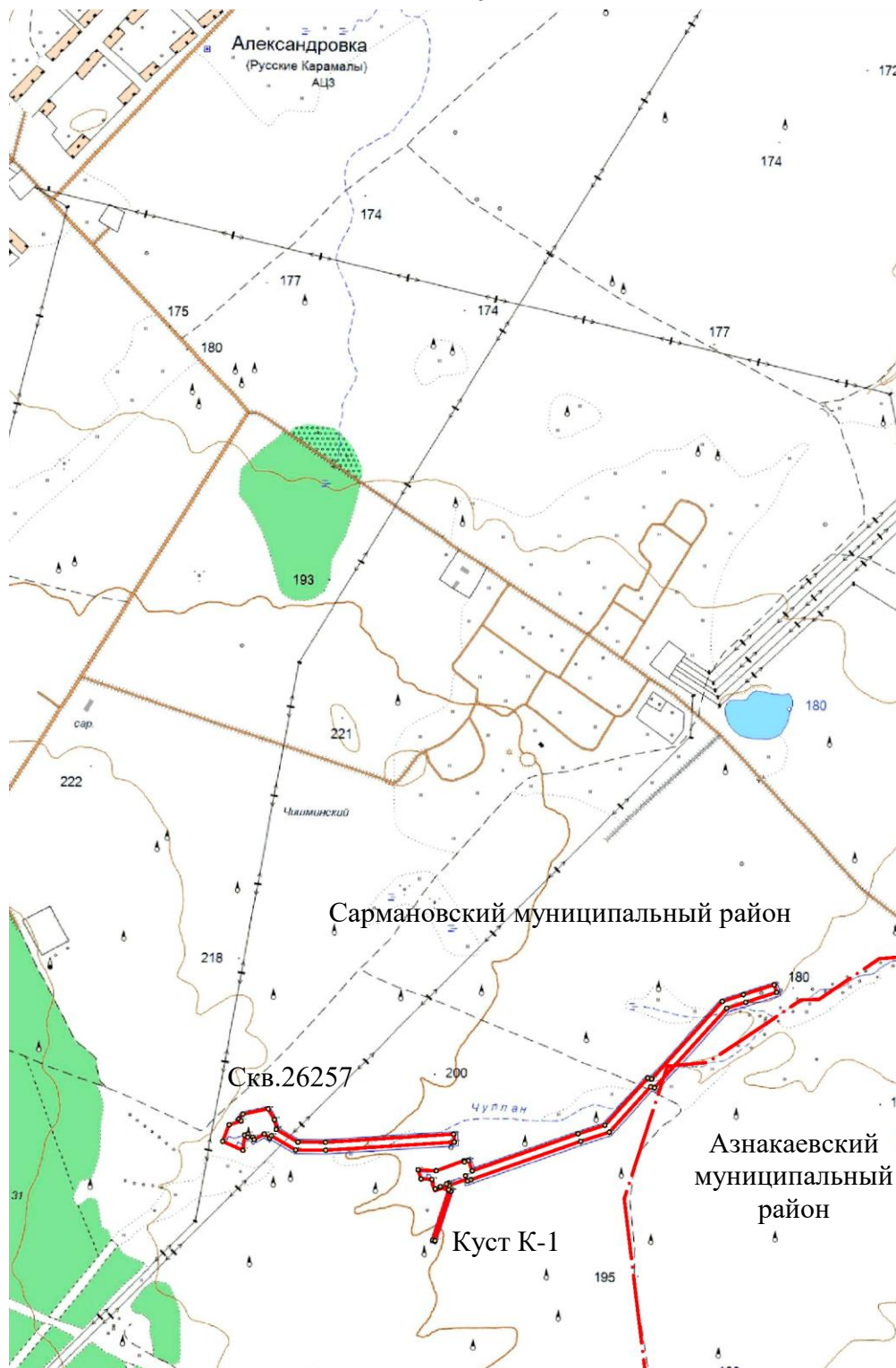
-обозначение характерной точки границ объекта



- граница зон планируемого размещения объектов, красная линия

Схема границ планируемого размещения объекта «Обустройство скважин на 31 залежи НГДУ "Джалильнефть"»

Лист 6



Масштаб 1:10 000

Используемые условные обозначения:



-обозначение характерной точки границ объекта



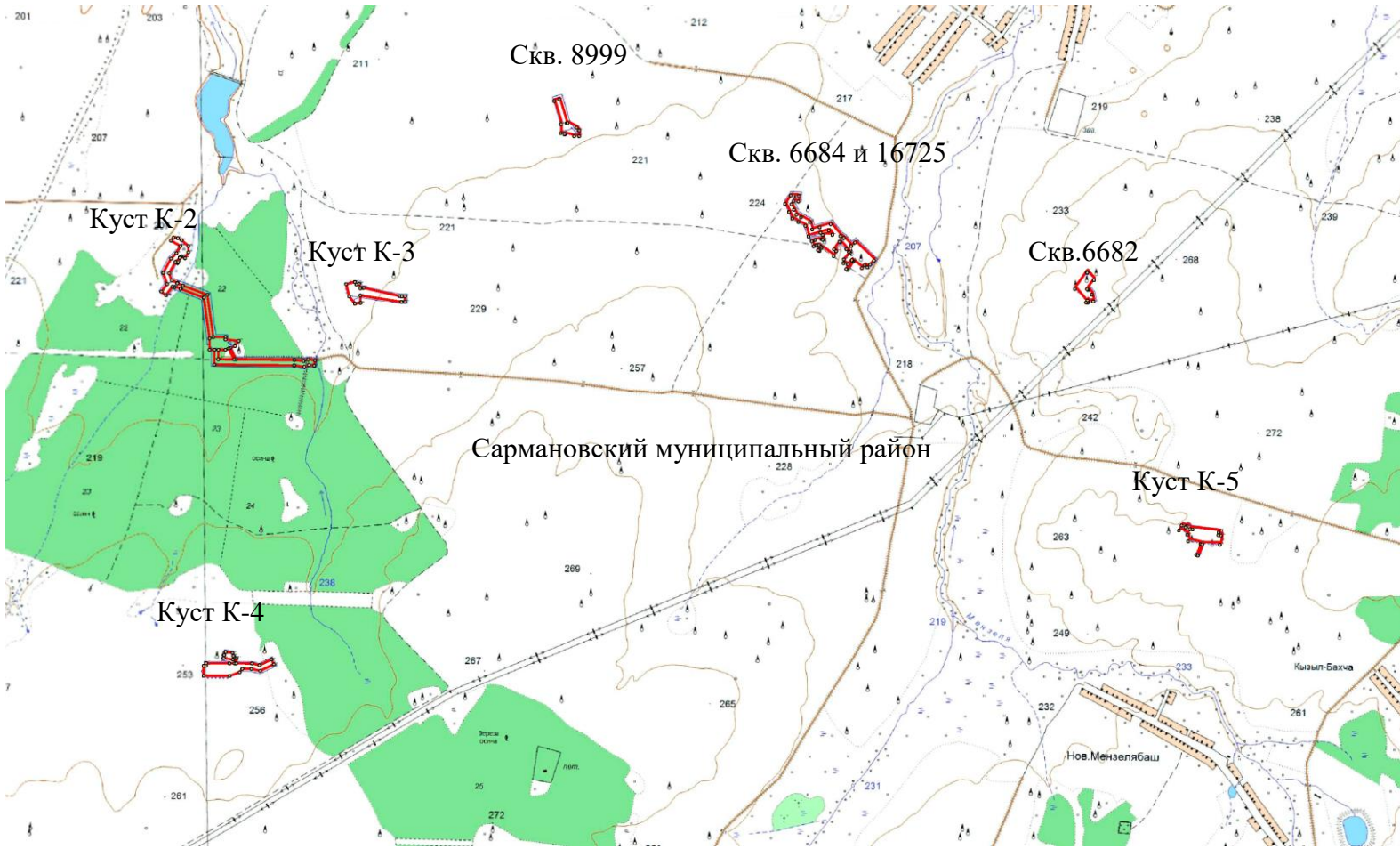
- граница зон планируемого размещения объектов, красная линия



- граница муниципального района

Схема границ планируемого размещения объекта «Обустройство скважин на 31 залежи НГДУ "Джалильнефть"»

Лист 7



Масштаб 1:10 000

Используемые условные обозначения:



-обозначение характерной точки границ объекта



- граница зон планируемого размещения объектов, красная линия